

ГРАФИЧЕСКОЕ ОПИСАНИЕ
местоположения границ публичного сервитута

ЗДАНИЕ ТП А-20 (инв. № 00010154)
(наименование объекта, местоположение границ которого описано (далее - объект))

Раздел 1

Сведения об объекте		
№ п/п	Характеристики объекта	Описание характеристик
1	2	3
1	Местоположение объекта	Краснодарский край, поселок городского типа Сириус
2	Площадь объекта +/- величина погрешности определения площади (Р+/- Дельта Р)	650 кв.м ± 5.10 кв.м
3	Иные характеристики объекта	Краснодарский край, поселок городского типа Сириус

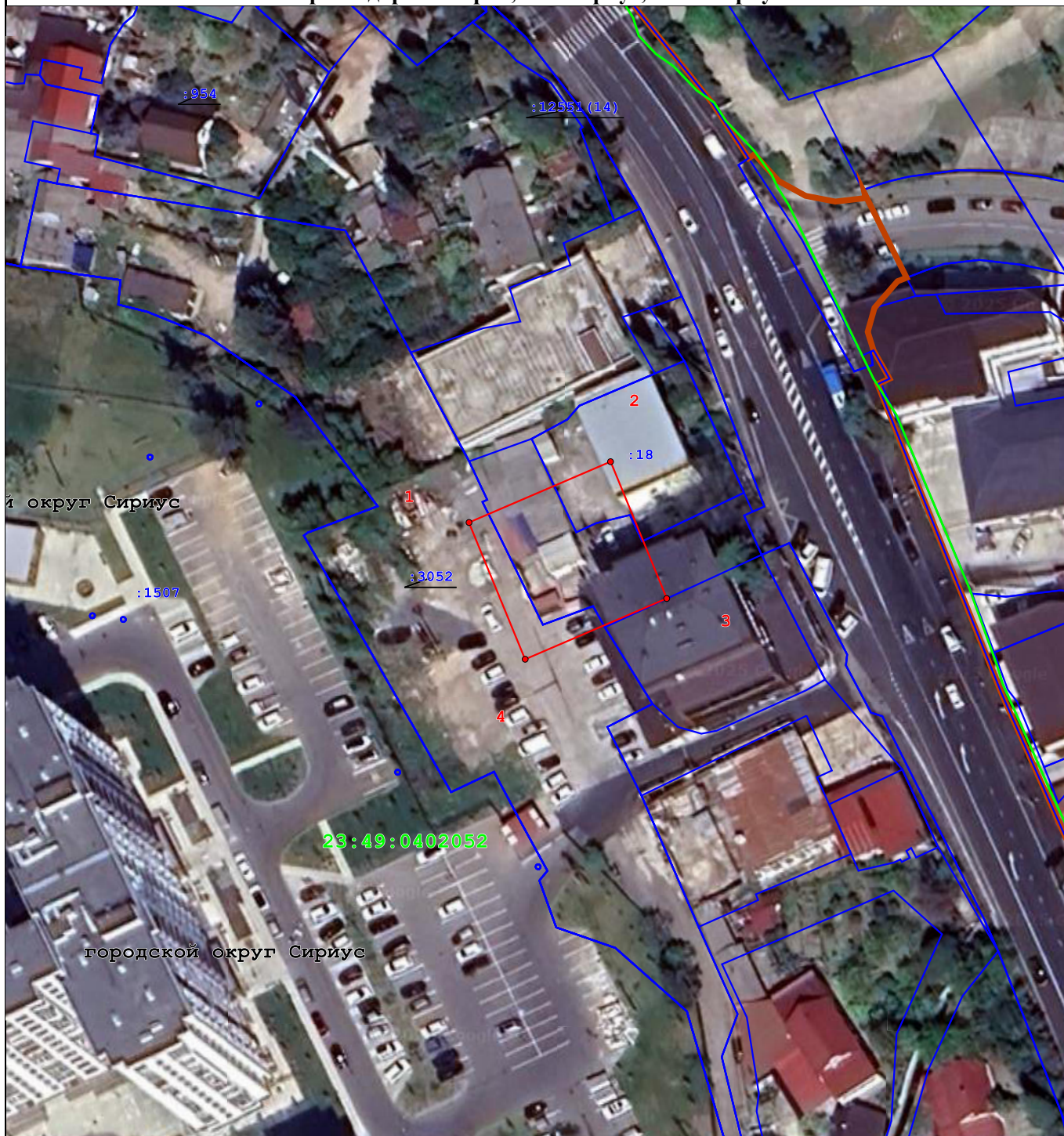
Раздел 2

Сведения о местоположении границ объекта					
1. Система координат <u>МСК-23, зона 2</u>					
2. Сведения о характерных точках границ объекта					
Обозначение характерных точек границ	Координаты, м		Метод определения координат характерной точки	Средняя квадратическая погрешность положения характерной точки (M_t), м	Описание обозначения точки на местности (при наличии)
	X	Y			
1	2	3	4	5	6
1	297198.36	2220422.20	Аналитический метод	0.10	–
2	297208.64	2220446.09	Аналитический метод	0.10	–
3	297185.52	2220455.57	Аналитический метод	0.10	–
4	297175.25	2220431.68	Аналитический метод	0.10	–
1	297198.36	2220422.20	Аналитический метод	0.10	–
3. Сведения о характерных точках части (частей) границы объекта					
Обозначение характерных точек части границы	Координаты, м		Метод определения координат характерной точки	Средняя квадратическая погрешность положения характерной точки (M_t), м	Описание обозначения точки на местности (при наличии)
	X	Y			
1	2	3	4	5	6
–	–	–	–	–	–

Схема расположения границ публичного сервитута

ЗДАНИЕ ТП А-20 (инв. № 00010154)

Краснодарский край, ФТ Сириус, ПГТ Сириус



Условные обозначения:

Масштаб 1:1 000

- 1 Характерная точка публичного сервитута
- Граница публичного сервитута
- Граница кадастрового квартала
- 23:49:0000000 Подпись кадастрового квартала
- Граница земельного участка
- :123 Подпись земельного участка
- Граница муниципального образования

Дата 20 января 2025 г.